



# I ROMPEPERNAS MAGALOFES 2013

Domingo 28 de Xullo de 2013  
Magalofes, Fene



A "I Romperpernas Magalofes", organizada pola AVV San Xurxo de Magalofes, celebrarase o Domingo día 28 de Xullo do 2013 a partir das 10:30 horas. Dita proba rexirase polo seguinte regulamento.

## ❖ REGULAMENTO

- A proba disputarase nas parroquias de Magalofes (Fene) e Laraxe (Cabanas). A saída e chegada da proba farase a carón do local Social da Asociación de Magalofes e o circuito estará devidamente sinalizado.
- Poderán participar todas aquelas persoas que o desexen, con ou sen licenza federativa. O control da carreira estará a cargo do Comité de Xuíces da Federación Galega de Atletismo, Delegación de Ferrol.
- A inscrición da proba poderá realizarse nas webs <http://www.fgatletismo.es/ferrol/> con data límite o mércores 24 de Xullo ás 20 horas.
- O prezo da inscrición será de 5€ que serán aboados no momento da retirada dos dorsais.
- Os dorsais retiraranse previo pago da inscrición na secretaría da organización ubicada no local da asociación, a carón da SAIDA da proba, e con prazo límite 30 minutos antes do comenzo da proba.
- Todo/a corredor/a que chegue á meta sen o seu dorsal ou non o leve colocado de xeito correcto na zona do peito, será automaticamente descalificado.
- Os participantes deberán colocarse na zona de saída 10 minutos antes do comezo da proba.
- Os atletas que obteñan algún premio poderáselles solicitar que acrediten a súa idade coa presentación do DNI ou pasaporte.
- Aínda que a proba sexa de carácter estritamente deportivo e popular, admitiranse reclamacións, pero agárdase un espírito e un comportamento deportivo por parte de todos os participantes. As reclamacións aos resultados oficiais formularánselle ao xuíz árbitro da competición non máis tarde de 30 minutos despois da publicación dos resultados.
- O horario da saída poderá ser modificado, a criterio do xuíz árbitro da proba.
- Todo o non recollido neste regulamento resolverase de acordo co Regulamento da RFEA e FGA para probas en ruta en vigor.

## ❖ PREMIOS

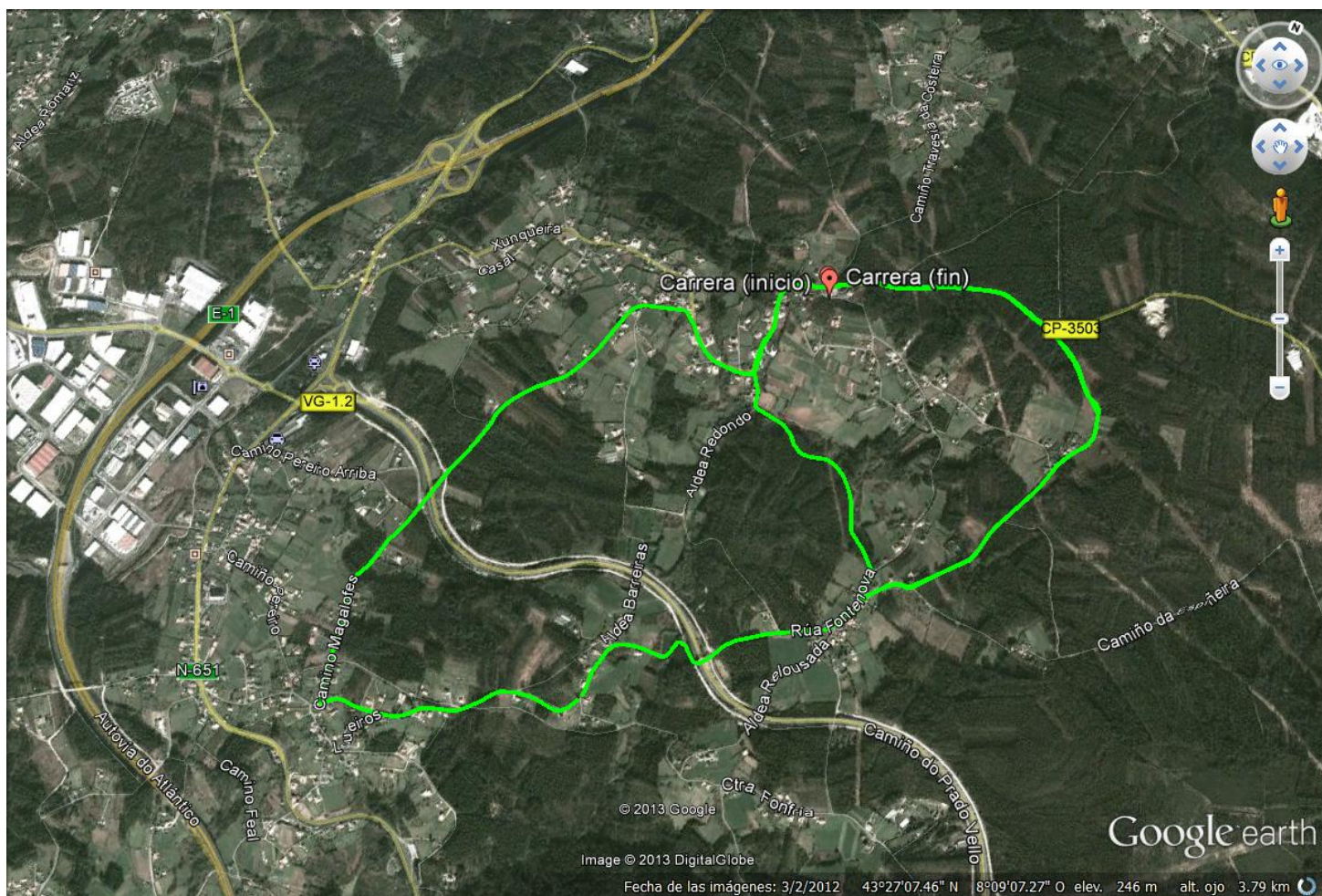
- Recibirán trofeos os 3 primeiros clasificados de cada categoría establecida no presente regulamento, masculinos e femininos
- Os premios non serán acumulativos, de xeito que ningún corredor/a poderá recibir dous trofeos. A entrega de trofeos farase ao rematar a carreira.

## ❖ CATEGORÍAS

CATEGORIA	ANO DE NACEMENTO	HORA	DISTANCIAS
Juvenil	1996-1997	10.30	10 Km
Junior	1994-1995	10.30	10 Km
Promesa	1991-1992-1993	10.30	10 Km
Senior	1990-1979	10.30	10 Km
Veterano	Nados entre 1978 e anteriores	10.30	10 Km

## ❖ CIRCUITO

O circuito esta detallado no rutómetro Adxunto.

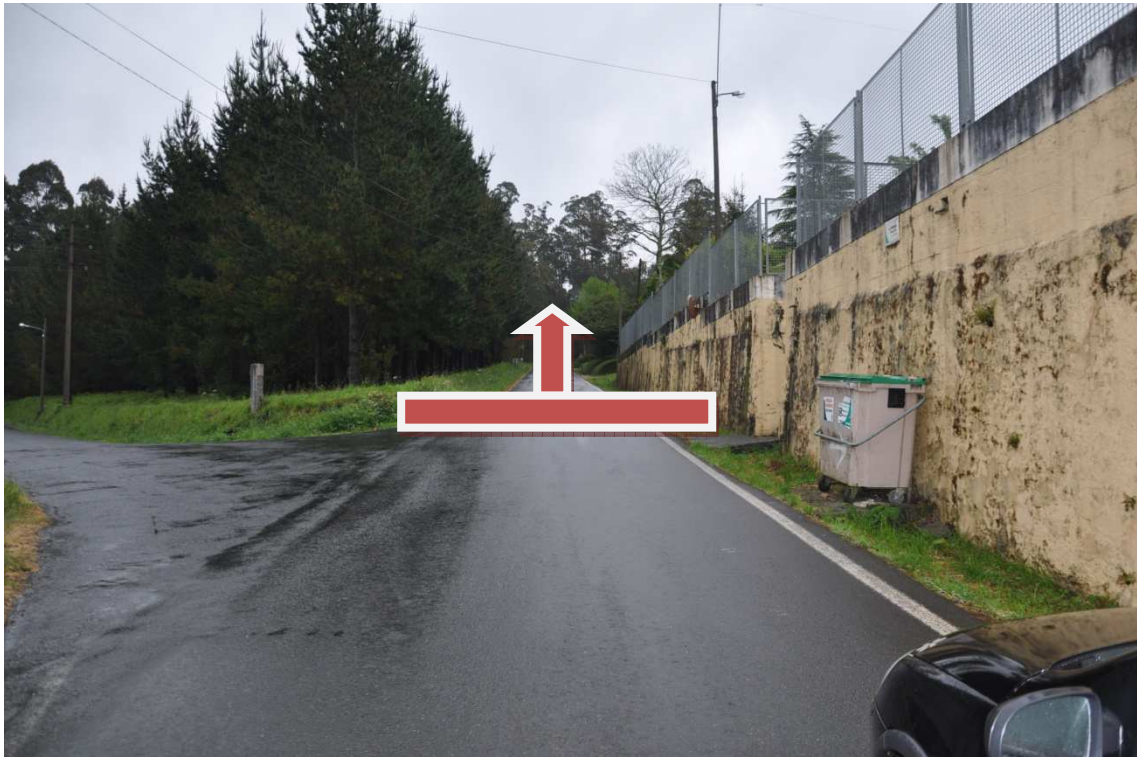


**RUTOMETRO**

**1ª ROMPEPERNAS**

**MAGALOFES 2013**

**Saída:** A saída atópase no PK 5,3 da DP-3503 dirección San Marcos.



**1ª Intersección:** A primeira intersección atopase despois de percorrer 0,7km dende a saída pola DP-3503 conincidindo co PK 6 desta estrada. Neste punto desviarémonos á dereita dirección “As Picas”



**2ª Intersección:** Tras percorrer 1,4km atopámonos na segunda intersección, no lugar da “Fontenova”. Aquí colléremos á dereita dirección “O Botarixo”



**3ª Intersección:** A 0,1 km da segunda intersección en antes de entrar no “Botarixo” esta a 3ª intersección. Neste punto nos desviaremos a esquerda dirección “O Redondo”



**4º Cruce:** A cuarta intersección atopase despois de percorrer 0,7km dende a 3ª intersección no lugar do “Redondo” Neste punto nos desviaremos a dereita.



**5ª Interseccion:** Percorridos 0,1km atopamonos na quinta intersección, onde colléremos a dereita incorporándonos a DP-3503 direccion “San Marcos”.



**1º Paso Meta:** Tras percorrer 0,4km dende a quinta intersección chegamos o primeiro paso por liña de meta onde continuaremos a carreira pola DP-3503 dirección “San Marcos”.



**6ª Interseccion:** A sexta intersección atopase despois de percorrer 0,7km dende o primeiro paso por meta pola DP-3503 conincidindo co PK 6 desta estrada. Neste punto desviarémonos á dereita dirección “As Picas”



**7ª Intersección:** Tras percorrer 1,3km atopamonos na septima intersección, no lugar da “Fontenova”. Aquí colléremos á esquerda dirección “Laraxe”



**8ª Intersección:** Dende a séptima intersección na “Fontenova” e tras percorrer 0,1km atopamos a oitava intersección onde continuaremos de frente dirección “Laraxe”.





**9ª Intersección:** Transcorridos 0,45km dende a oitava intersección e despois de pasar por enriba da ponte da autovía atopamos a novena intersección onde continuaremos pola dereita.



**10ª Intersección:** A decima intersección atopamola a 0,85 km da novena intersección no lugar de “Teloi” neste punto non nos desviaremos do percorrido e continuaremos dirección “Laraxe”



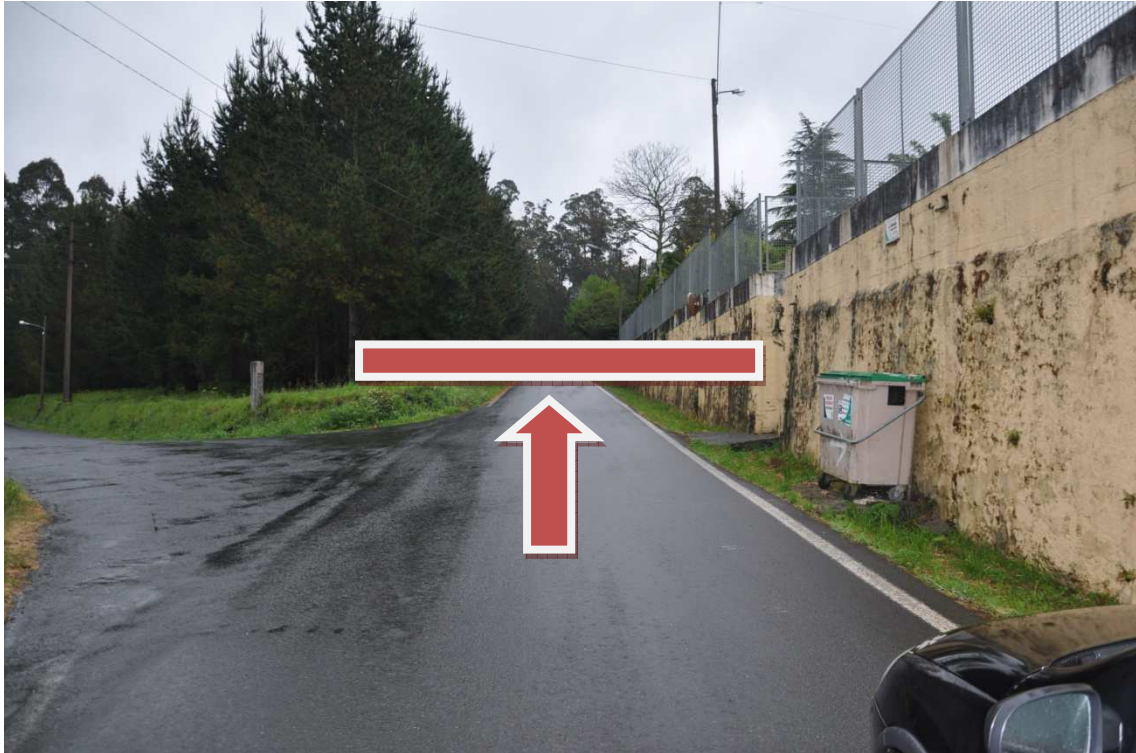
**11ª Intersección:** Después de recorrer 0,45 km encontramos a decimoprimer intersección donde nos desviaremos a la derecha dirección “Magalofes”.



**12ª Intersección:** Recorridos 1,9 km encontramos a decimosegunda intersección donde nos incorporamos a DP-3503 dirección “San Marcos”



**Meta:** Percorridos 0,7 km dende a última intersección chegamos a liña de meta.



O rematar todo o traxecto se computan un total de 10,1 km

Dende a saída ata a meta os participantes non se deberán desviar da ruta marcada salvo o indicado neste rutómetro

O percorrido estará debidamente sinalizado durante todo o transcurso da proba.