

## NORMAS PARA OS PARTICIPANTES

- A V Carreira Popular Arumes do Corgo é unha proba oficial da Federación Galega de Atletismo.
- O idioma empregado pola organización da proba deportiva, tanto a nivel oral como escrito, será o galego.
- Non se autorizará a participación de atletas estranxeiros, agás os portugueses que non foran internacionais co seu país.
- Non se admitirán inscricións fóra de prazo, sen os datos obrigatorios, nin o día da proba.
- A recollida do dorsal para disputar a carreira, poderá facerse o día da proba no posto da organización dende as 9:00 h ata ½ hora antes do inicio da carreira correspondente.
- Será motivo de descualificación, entre outros, os seguintes aspectos:
  - ❖ Non respectar as indicacións dadas pola organización.
  - ❖ Non realizar todo o circuíto da carreira.
  - ❖ Non levar dorsal ou manipular este.
  - ❖ Falsificar datos persoais.
- Os participantes que circulen fóra do espazo delimitado polos vehículos de sinalización de inicio e fin da proba consideraranse usuarios normais da vía, e non lles será aplicado esta normativa especial.
- Todos os participantes que obteñan premios nas diferentes categorías deberán, se for preciso, presentar o DNI ou calquera outro documento acreditativo da idade correspondente á categoría.
- A organización da proba non se fai responsábel dos danos morais e materiais que a si mesmos ou a outras persoas ocasionen os participantes desta carreira, así coma das negligencias o imprudencias que poidan cometer durante o transcurso da mesma.
- As reclamacións deberán ser feitas verbalmente ao xuíz árbitro, non máis tarde de 30 minutos despois de comunicarse oficialmente os resultados. Se son desestimadas por este poderase presentar

reclamación por escrito e acompañada dun depósito de 60 euros ao Xurado de Apelación.

- A organización resérvase o dereito de modificar este regulamento se as circunstancias así o aconsellasen (informando oportunamente).
- Todos os participantes teñen a obriga de cumprir as normas particulares do regulamento da proba.
- Todo o non disposto na presente normativa rexerese polas normas de Competición da FGA, RFEA e IAAF para a presente tempada, así como todo o regulamentado por instancias superiores.

## CATEGORÍAS, HORARIOS, DISTANCIAS E DORSAIS

<b>CATEGORÍA</b>	<b>ANO DE NAC.</b>	<b>HORA</b>	<b>DISTANCIA</b>	<b>DORSAIS</b>
Prebenxamín (H/M)	2006 e post.	10:30 h	320 m	1001-1100
Benxamín (H/M)	2004-2005	10:35 h	320 m	1101-1200
Alevín (H/M)	2002-2003	10:40 h	1800 m	1201-1300
Infantil (H/M)	2000-2001	10:40 h	1800 m	1301-1400
Cadete (H/M)	1998-1999	11:00 h	3550 m	1401-1500
Xuvenil (H/M)	1996-1997	11:00 h	3550 m	1501-1600
Iúnior (H/M)	1994-1995	11:30 h	5300 m	1-1000
Promesa (H/M)	1991-1993	11:30 h	5300 m	
Senior (H/M)	1979-1990	11:30 h	5300 m	
Veteranos 1 (H/M)	1969-1978	11:30 h	5300 m	
Veteranos 2 (H/M)	1959-1968	11:30 h	5300 m	
Veteranos 3 (H/M)	1958 e ant.	11:30 h	5300 m	

## DORSAIS

A recollida do dorsal para disputar a carreira, poderá facerse o día da proba no posto da organización dende as 9:00 h ata ½ hora antes do inicio da carreira correspondente.

<b>CATEGORÍA</b>	<b>HORA</b>	<b>DORSAIS</b>
Prebenxamín (H/M)	10:30 h	1001-1100
Benxamín (H/M)	10:35 h	1101-1200
Alevín (H/M)	10:40 h	1201-1300
Infantil (H/M)	10:40 h	1301-1400
Cadete (H/M)	11:00 h	1401-1500
Xuvenil (H/M)	11:00 h	1501-1600
Iúnior (H/M)	11:30 h	1-1000
Promesa (H/M)	11:30 h	
Senior (H/M)	11:30 h	
Veteranos 1 (H/M)	11:30 h	
Veteranos 2 (H/M)	11:30 h	
Veteranos 3 (H/M)	11:30 h	

## SERVIZOS PARA OS PARTICIPANTES

Os participantes gozarán dos seguintes servizos antes, durante e despois da carreira (ver plano):

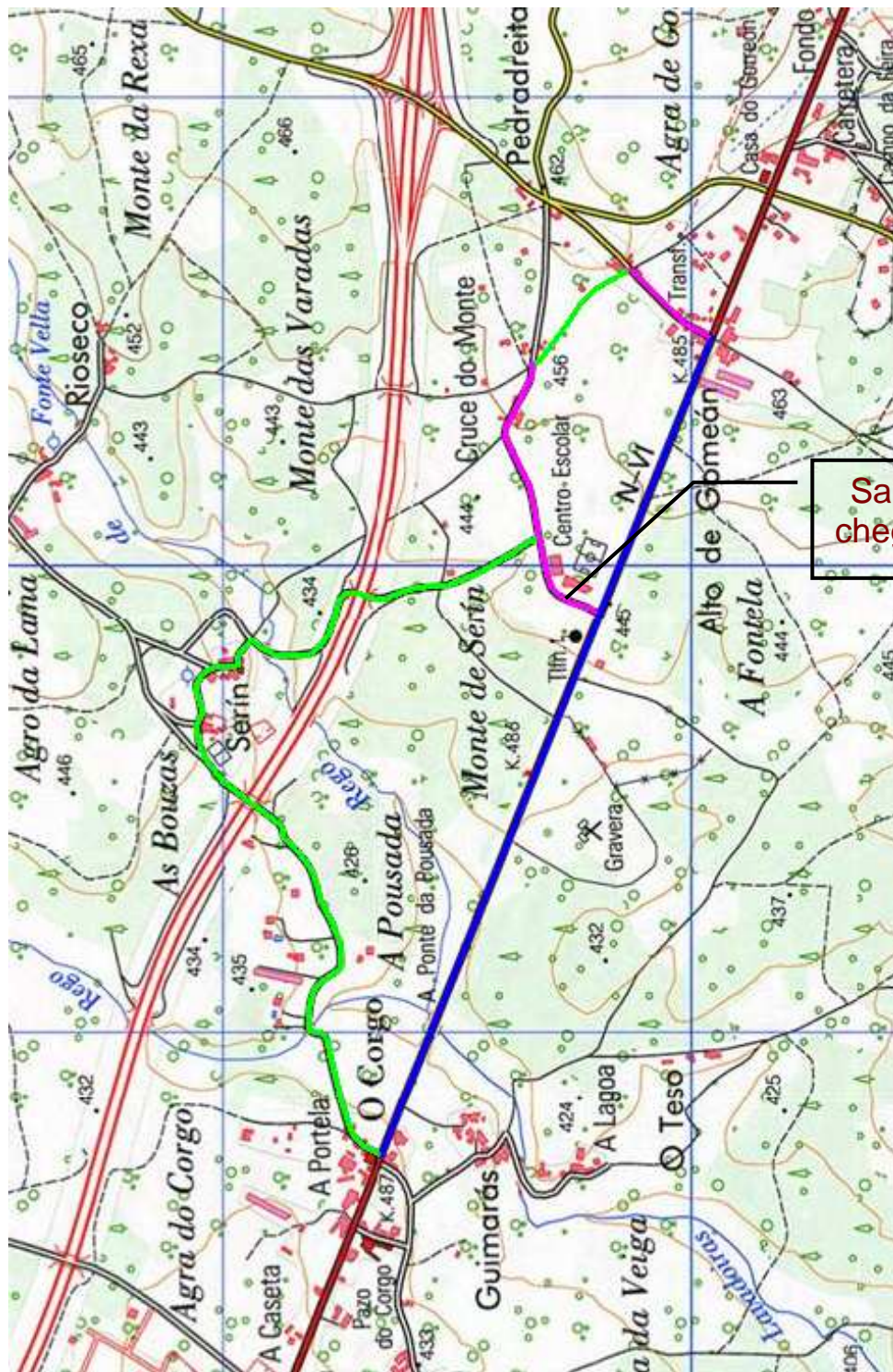
1. Aparcadoiro gratuíto (ata ocupación das prazas existentes).
2. Cuartos de baño na zona de saída-chegada.
3. Recollida de dorsais, imperdíveis e chips.
4. Vestiarios e duchas no pavillón municipal.
5. Avituallamento ao final de cada carreira para todos os participantes.
6. Zona de lecer para nenos.
7. Área recreativa (zona axardinada, merendeiro...).
8. Ambulancia con médico (todos os accidentes acontecidos deberán ser previamente informados ao organizador da proba e o traslado do ferido, se fose necesario, será para os centros sanitarios que teñan convenio ca compañía de seguros que corresponda).





# CIRCUÍTOS

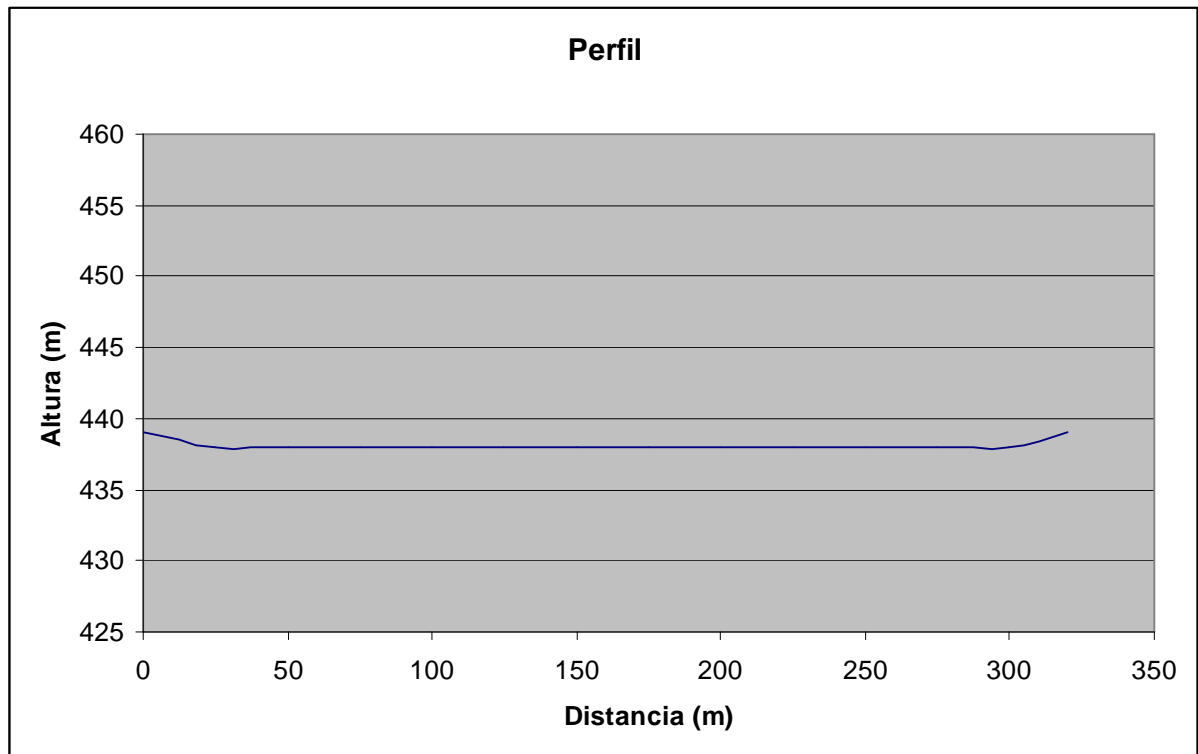
## ESTRADAS AFECTADAS POLA CARREIRA



Saída-chegada

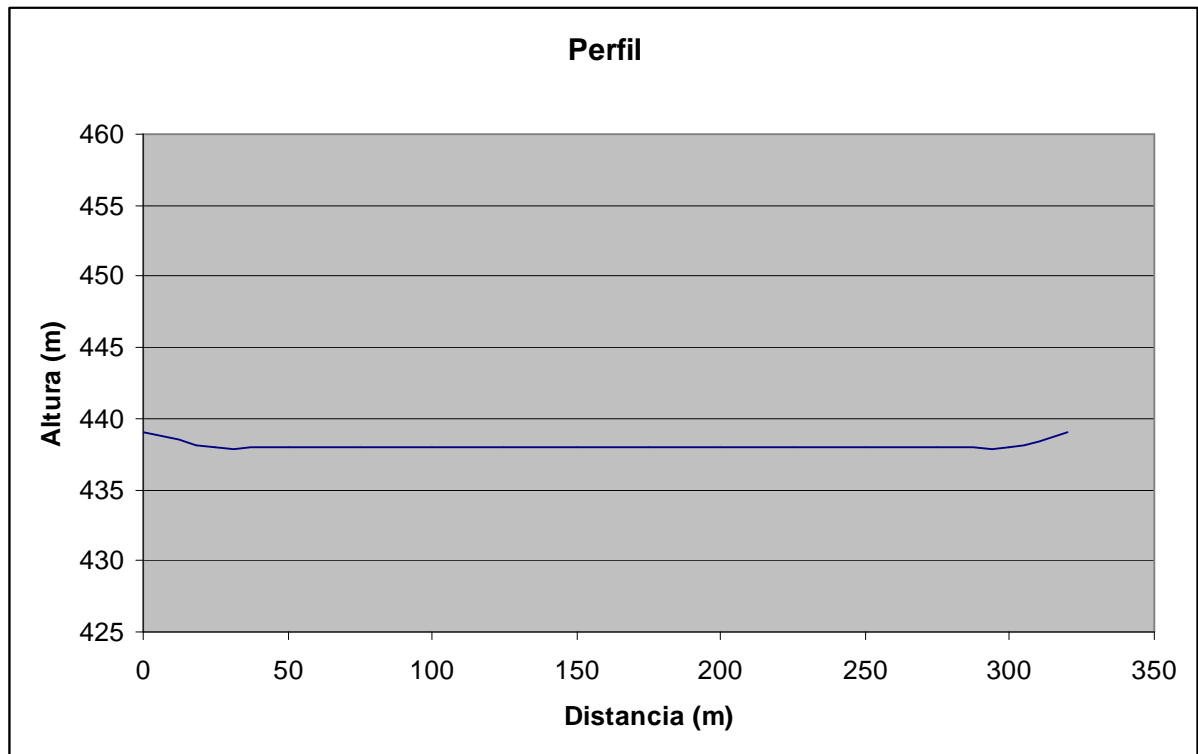
- Verde: Estradas de titularidade municipal (Concello do Corgo).
- Maxenta: Estradas de titularidade provincial (Deputación Provincial de Lugo).
- Azul: Estradas de titularidade nacional (Unidade de Estradas do Ministerio de Fomento).

*PREBENXAMÍN (320 m)*

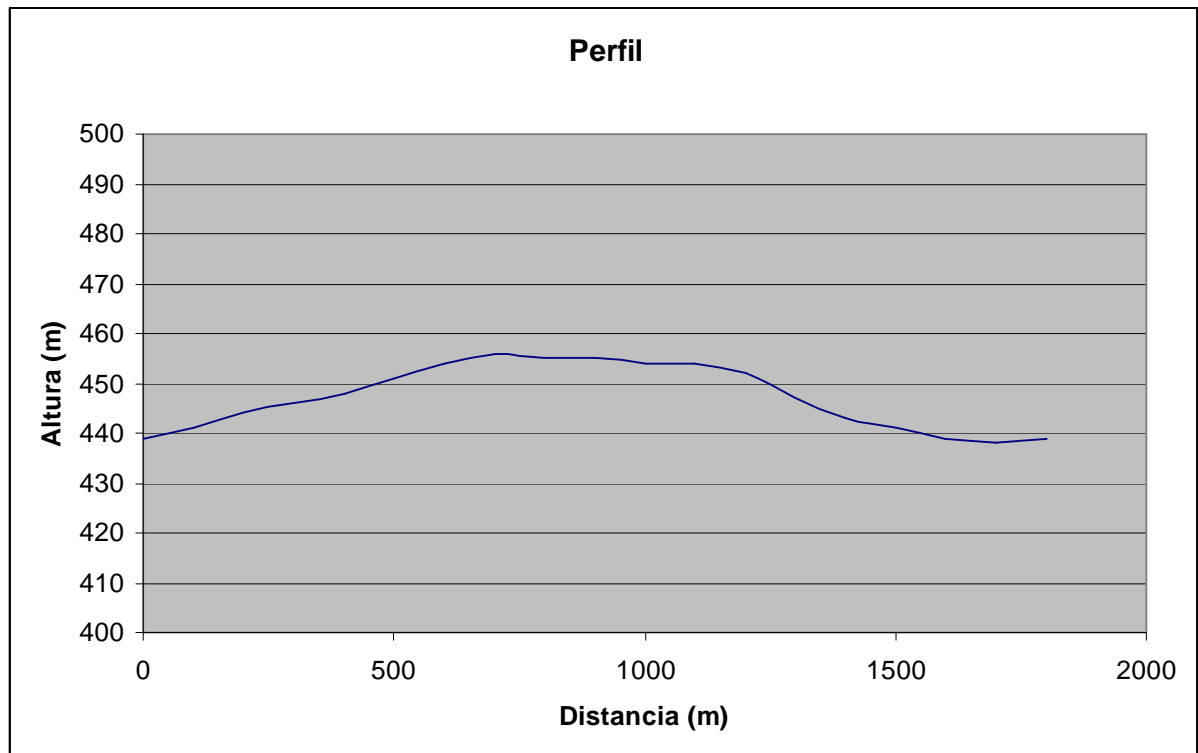
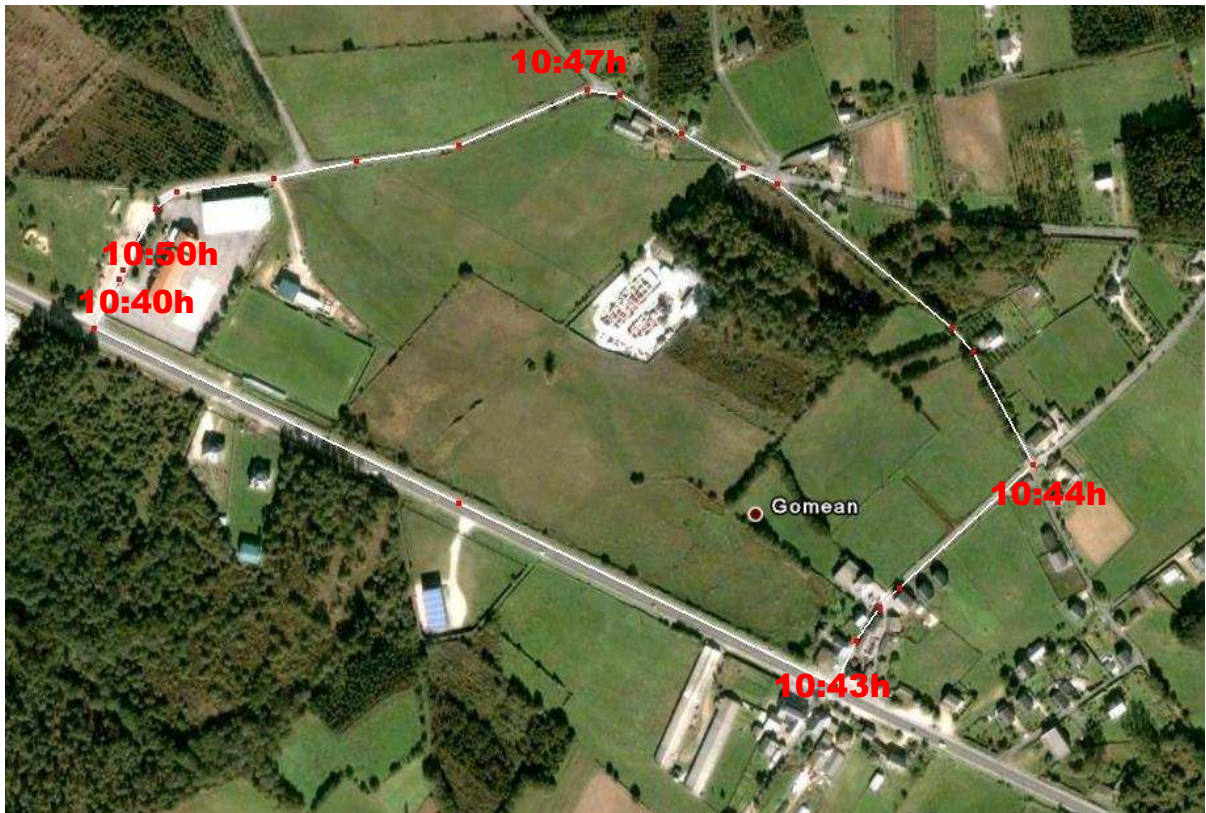




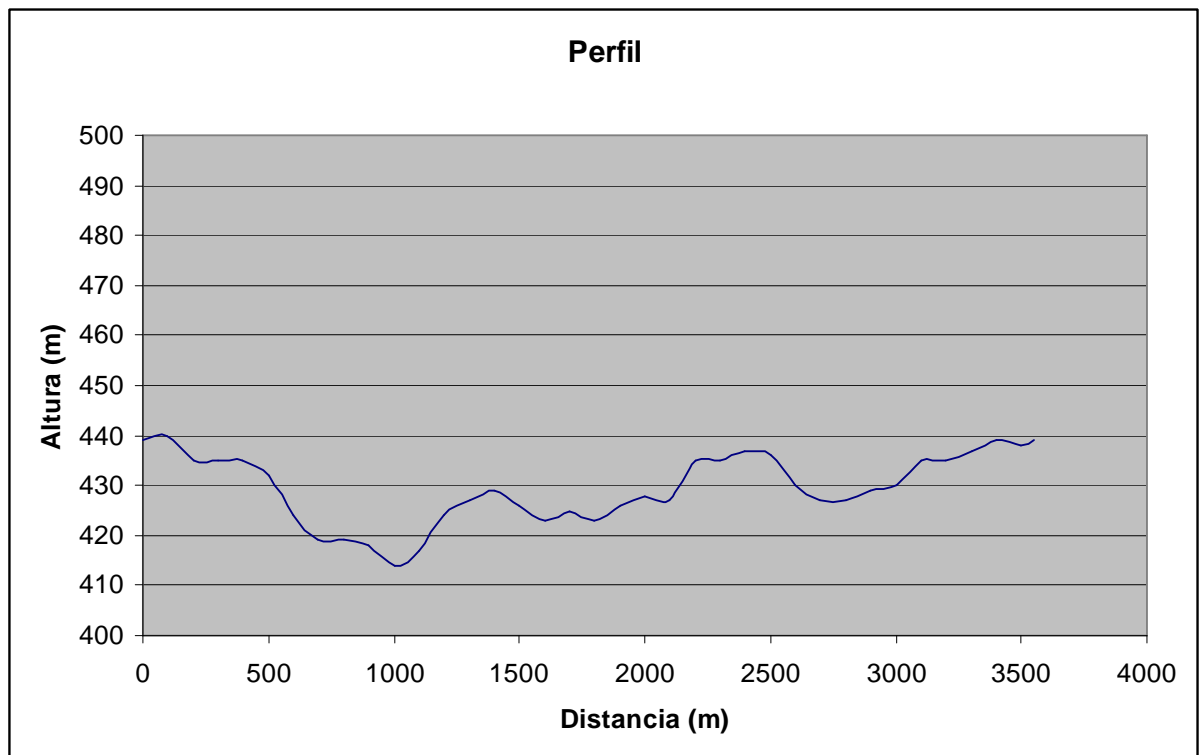
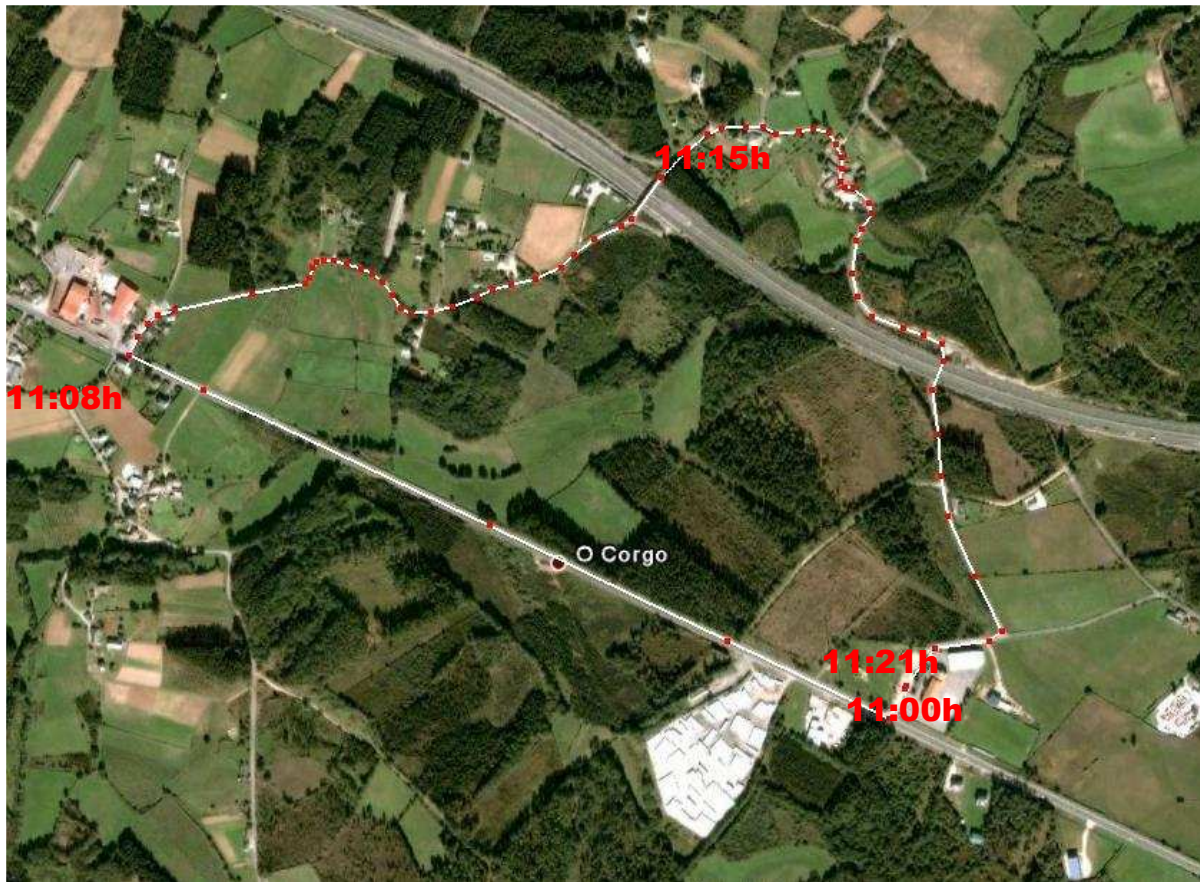
*BENXAMÍN (320 m)*



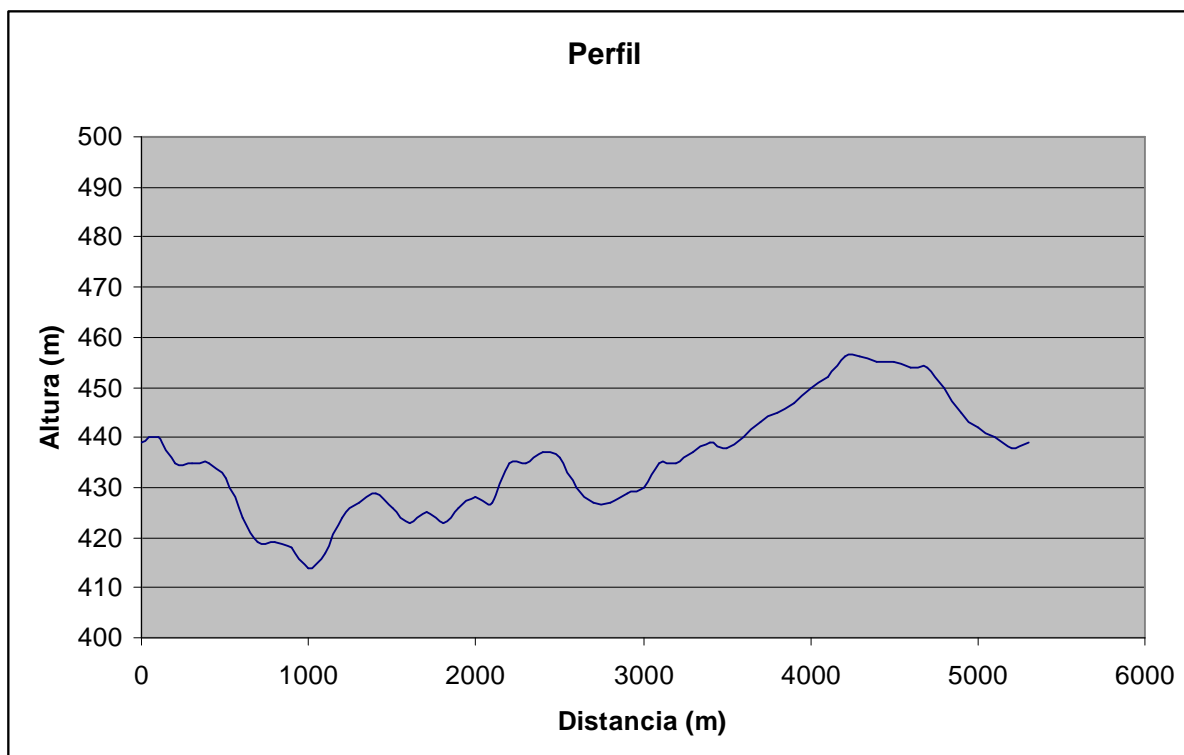
# ALEVÍN E INFANTIL (1800 m)



# CADETE E XUVENIL (3550 m)



*IÚNIOR, PROMESA, SENIOR E VETERANOS (5300 m)*



## PREMIOS

- Prebenxamín e benxamín: trofeo para o primeiro de cada categoría, medalla especial para o segundo clasificado (diferenciando homes e mulleres) e medallas para o resto de participantes. Camisetas para todos.
- Alevín, infantil, cadete e xuvenil: trofeo para o primeiro e medallas para o segundo e terceiro de cada categoría (diferenciando homes e mulleres). Camisetas para todos.
- Lúnior, promesa, senior e veteranos: trofeo para o primeiro e medallas para o segundo e terceiro de cada categoría (diferenciando homes e mulleres). Camisetas para os 150 primeiros.
- Carreira absoluta (5300 m):
  - Primeiro: 100 €
  - Segundo: 75 €
  - Terceiro: 50 €Diferenciaranse homes e mulleres.
- Entregarase unha medalla ao primeiro home e á primeira muller de cada categoría empadroados no concello do Corgo.
- Entregarase un trofeo ao participante máis novo e ao de máis idade

A entrega de premios será en fronte do CEIP do Corgo e comezará, aproximadamente, ás 12:15 h.