

CAMPO A TRAVÉS - CAMPIONATO PROVINCIAL - MONDEGO-SADA 11/02/2023

ORGANIZAN: Secretaría Xeral para o Deporte, Concello de Sada, Federación Galega de Atletismo, e o Club Atletismo Sada, organizan o Campionato Provincial de Campo a Través-Circuíto de Mondego (Sada), deste Curso 2022/2023 (11/02/2023)

PARTICIPANTES

Poderán tomar parte nesta Fase Provincial, todos os colexios clasificados, que optaron por este campionato e os clubs clasificados nas correspondentes fases Intermarcais das Zonas da Coruña, Ferrol, Noia e Santiago, e que formalicen previamente a súa inscrición, ademais de ter feita a mutualización obrigatoria dos/as corredores/as na web: <https://inscripcion-xogade.xunta.gal>

CATEGORÍAS

BENXAMÍN: nados nos anos 2015-2014 masculino e feminino.

ALEVÍN.....: nados nos anos 2013-2012 masculino e feminino.

INFANTIL...: nados nos anos 2011-2010 masculino e feminino.

CADETE.....: nados nos anos 2009-2008 masculino e feminino.

OBXECTIVOS XERAIS

- Fomentar unha práctica deportiva, educativa e saudable.
- Difundir os valores da competición dende unha perspectiva máis regrada.
- Facilitar a práctica nunha modalidade de gran tradición histórica en Galicia.

SISTEMA DE COMPETICIÓN

A participación das categorías benxamín finaliza neste Campionato Provincial.

As categorías alevín, infantil e cadete participarán ademais no Campionato Galego.

Para as seguintes fases, as entidades clasificadas poderán formar os equipos seleccionando aos seus atletas.

Se unha entidade ten un equipo clasificado para participar na proba e o fai con máis de 6 corredores/as integrando este, o equipo será descalificado.

LUGAR E DATA

Circuíto de Mondego (Sada), o 11 de febreiro de 2023

INSCRICIÓN

A inscrición dos atletas participantes neste Campionato Provincial de Campo a Través, farase antes das 14:00 horas do luns 6 de febreiro de 2023, a través do sistema on-line: sdp.rfea.es

Tamén se pode facer a inscrición utilizando a folla de inscrición que se achega con esta normativa, que terán que enviar por correo electrónico a competicion@atletismo.gal e a deportes.coruna@xunta.gal, aínda que por cuestións prácticas, prégase o emprego da citada Plataforma da Federación, xa que facilita o manexo da información.

COMPOSICIÓN DOS EQUIPOS

Cada equipo estará formado por seis corredores/as, dos/as que puntuarán os/as catro mellor clasificados/as ou tres (só na categoría cadete). Non se poderá completar un equipo con atletas de categorías inferiores.

CLASIFICACIÓN

Estableceranse dúas clasificacións:

- **Individual.** Segundo a orde de entrada na meta.
- **Por equipos.** A puntuación dos equipos resultará da suma dos puntos obtidos polos 4/3 atletas mellor clasificados de cada equipo, e gañará o equipo que menos puntos sume. No caso de producirse un empate entre 2 ou máis equipos, resolverase a favor do equipo no que obtivera a mellor clasificación o último dos seus corredores que puntúe. Aqueles equipos que non cheguen á meta cos 4 ou, se é o caso, 3 atletas dos que puntúan, non puntuarán como equipo.

Para o **Campionato Galego de alevín, infantil e cadete, clasificaranse os 2 mellores equipos de cada fase provincial, así como os 10 primeiros atletas clasificados individualmente que non estivesen incluídos nos equipos clasificados, sempre o cando entrasen na meta entre os 15 primeiros.**

En casos excepcionais, ou por interese da selección galega, a Secretaría Xeral para o Deporte poderá autorizar a participación de atletas a título individual que non participasen no campionato provincial, ou nunha fase comarcal.

Na fase provincial poderanse realizar 2 cambios na composición dos equipos no mesmo día da competición, comunicándoo previamente na Secretaría da proba.

DATAS PRÓXIMAS XORNADAS E LUGAR DE CELEBRACIÓN PREVISTAS

Campionato Galego.....: 4 de marzo/2023 na Pobra do Caramiñal
Campionato de España..... 19 de marzo/2023

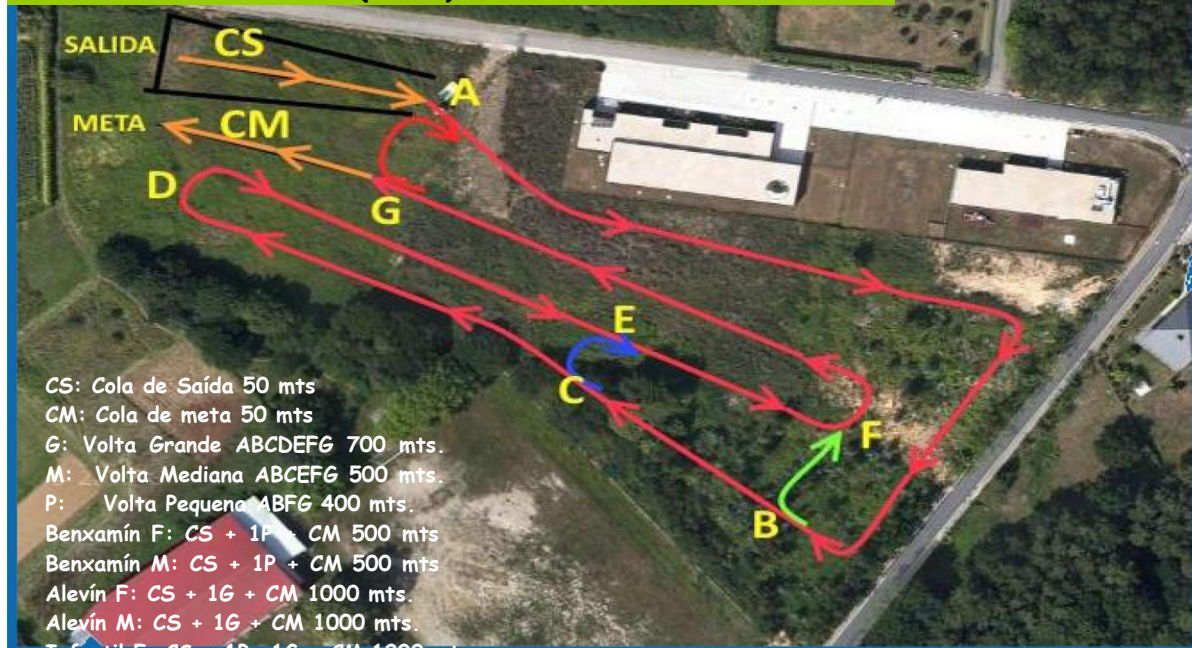
VESTIARIOS

Estarán a disposición de todos/as os/as participantes debidamente sinalizados, dentro das instalacións do Colexio de Mondego (Sada)

SECRETARÍA

A secretaría para a recollida dos dorsáis, estará situada na entrada do circuíto

CIRCUITO DE MONDEGO (SADA). Sábado 11 de febreiro de 2023



- CS: Cola de Saída 50 mts
- CM: Cola de meta 50 mts
- G: Volta Grande ABCDEFG 700 mts.
- M: Volta Mediana ABCEFG 500 mts.
- P: Volta Pequena ABFG 400 mts.
- Benxamín F: CS + 1P + CM 500 mts
- Benxamín M: CS + 1P + CM 500 mts
- Alevín F: CS + 1G + CM 1000 mts.
- Alevín M: CS + 1G + CM 1000 mts.
- Infantil F: CS + 1P + 1G + CM 1200 mts
- Infantil M: CS + 1P + 1G + CM
- Cadete F: CS + 1P + 2G + CM

DISTANCIAS

Poden sufrir lixeiras modificacións a causa do estado do terreo, etc

CS: Cola de Saída 50 mts
 CM: Cola de meta 50 mts
 G: Volta Grande ABCDEFG 700 mts.
 M: Volta Mediana ABCEFG 500 mts.
 P: Volta Pequena ABFG 400 mts.

PERCORRIDO POR CATEGORÍAS

BF: CS + 1P + CM 500 mts
 BM: CS + 1P + CM 500 mts
 AF: CS + 1G + CM 1000 mts.
 AM: CS+ 1G + CM 1000 mts.
 IF: CS+1P+1G+CM 1200 mts.
 IM: CS + 1P +1G + CM 1200 mts
 CF: CS + 1P +2G + CM 1900 mts
 CM: CS + 1P +2G + CM 1900 mts.

HORARIO DAS PROBAS

A retirada de dorsais poderán facela dende as 10:30 horas, ou unha hora antes do comezo das probas

Hora	Categoría	Distancia aprox.	Voltas
11.00	Benxamín fem.	500 m	CS + 1P + CM
11.10	Benxamín mas.	500 m	CS + 1P + CM
11.20	Alevín fem.	1000 m	CS + 1G + CM
11.30	Alevín mas.	1000 m	CS + 1G + CM
11.45	Infantil fem.	1200 m	CS + 1P + 1G + CM
12.00	Infantil mas.	1200 m	CS + 1P +1G + CM
12.15	Cadete fem.	1900 m	CS + 1P +2G + CM
12.35	Cadete mas.	1900 m	CS + 1P +2G + CM

TRANSPORTE

No caso de necesitar transporte para participar nesta proba poderase solicitar, **ata as 14.00 horas do luns 06 de febreiro de 2023**, ao Coordinador da súa zona (aos correos electrónicos abaixo reflectidos). As entidades da zona da Coruña que o precisen empregarán o **formulario** que se adxunta a esta normativa.

Zona Coruña...: sdbus.coruna@xunta.gal

coordinador: Servizo Deporte (881960767)

Zona Ferrol.....: deporteidadeescolar@hotmail.com

coordinador.: José Amando (móvil: 660/211.720)

Zona Noia.....: adasriasdbus@gmail.com

coordinador.: Manolo Fontenlos (móvil: 670/564.597)

Zona Santiago.: paalva53@edu.xunta.es

coordinador.: Francisco Álvarez (móvil: 689/459.794)

Unha vez recibida a solicitude o Servizo Provincial de Deporte outorgará o transporte, nos casos en que o estime posible dentro das limitacións da contratación, e informará á entidade solicitante.

Non se xestionará ningún transporte se a solicitude non se fai en tempo e forma.

SEGURO

Toda a documentación referente á cobertura do seguro está dispoñible no programa Xogade, na páxina web <https://inscripcion-xogade.xunta.gal>. Nesta páxina o acceso ao protocolo de actuación e á poliza do seguro é aberto.

Lembren que todo o corpo técnico, deportistas e familiares deben coñecer o protocolo de actuación do seguro de accidente deportivo.

OUTRAS NORMAS

Todos os aspectos non recollidos nesta norma e na normativa específica de campo a través da actividade deportiva escolar da Secretaría Xeral para o Deporte, serán regulados pola organización do evento en coordinación co Servizo Provincial.