

## CAMPO A TRAVÉS - XORNADA LOCAL CIRCUÍTO DE MONDEGO (SADA) - 30/11/2019

**ORGANIZAN:** Secretaría Xeral para o Deporte, Concello de Sada, Federación Galega de Atletismo, e o Club Atletismo Sada, organizan a Xornada local de Campo a Través-Circuíto de Mondego (Sada), deste Curso 2019/2020

### **PARTICIPANTES**

No campo a través poderán participar todos os clubs, centros de ensino, asociacións, ANPAS etc. que cumpran os requisitos da inscrición no programa XOGADE.

### **CATEGORÍAS**

BENXAMÍN: nados nos anos 2012-2011 masculino e feminino.  
ALEVÍN.....: nados nos anos 2010-2009 masculino e feminino.  
INFANTIL....: nados nos anos 2008-2007 masculino e feminino.  
CADETE.....: nados nos anos 2006-2005 masculino e feminino.

### **OBXECTIVOS XERAIS**

- Fomentar unha práctica deportiva, educativa e saudable.
- Difundir os valores da competición dende unha perspectiva máis regrada.
- Facilitar a práctica nunha modalidade de gran tradición histórica en Galicia.

### **SISTEMA DE COMPETICIÓN**

Cada centro, club ou entidade deportiva poderá participar nesta proba co número de equipos que o desexen en cada categoría, sempre que a súa nomenclatura os diferencie. Nesta fase local cada equipo pode estar composto por 6 ou máis atletas.

Cada entidade deberá participar na súa zona correspondente, agás en casos excepcionais nos que a participación sexa tan escasa que, a petición das propias entidades, a Secretaría Xeral para o Deporte poderá reorganizar as propias zonas previa proposta do Servizo de Deporte correspondente.

Todos os participantes, e adestradores, terán que estar de alta na aplicación informática do programa Xogade, actividade deportiva escolar, modalidade de Campo a Través.

### **LUGAR E DATA**

Circuíto de Mondego (Sada), o 30 de novembro de 2019

### **INSCRICIÓN**

Os atletas participantes nesta Fase Local de Campo a Través Escolar deberán estar dados de alta no programa Xogade antes das 14 horas do venres 22 de novembro de 2019, Unha vez rematado o antedito prazo, o Servizo de Deporte da Coruña tramitará a inscrición para a proba, tomando como base as altas feitas por cada entidade no programa, polo cal é necesario que antes de que remate o prazo arriba reflectido, indiques a este Servizo de Deporte os/as atletas que aínda estando inscritos/as en Xogade, e por calquera circunstancia, non van a participar na proba.

### **COMPOSICIÓN DOS EQUIPOS**

Cada equipo estará formado por un mínimo de seis corredores/as, dos/as que puntuarán os/as catro mellor clasificados/as ou tres (só na categoría cadete). Non se poderá completar un equipo con atletas de categorías inferiores.

### CLASIFICACIONES

Estableceranse dúas clasificacións:

- **Individual.** Segundo a orde de entrada na meta.

- **Por equipos.** A puntuación dos equipos resultará da suma dos puntos obtidos polos 4/3 atletas mellor clasificados de cada equipo, e gañará o equipo que menos puntos sume. No caso de producirse un empate entre 2 ou máis equipos, resolverase a favor do equipo no que obtivera a mellor clasificación o último dos seus corredores que puntúe. Aqueles equipos que non cheguen á meta cos 4 ou, se é o caso, 3 atletas dos que puntúan, non puntuarán como equipo.

Para o **Campionato Intercomarcal** clasificaranse os **catro mellores equipos** e os/as **dezaseis primeiros/as atletas de cada categoría.**

### DATAS PRÓXIMAS XORNADAS E LUGAR DE CELEBRACIÓN PREVISTAS

Fase Intercomarcal.....: 18 de xaneiro/2020 en Menhíres (A Coruña)

Fase Provincial.....: 1 de febreiro/2020 na Pobra do Caramiñal

Fase Galega.....: 15 de febreiro/2020 en Pontevedra

Provincial de centros educativos.... 6 de marzo/2020 en Carballo

Campionato de España..... 15 de marzo/2020 (sede por determinar)

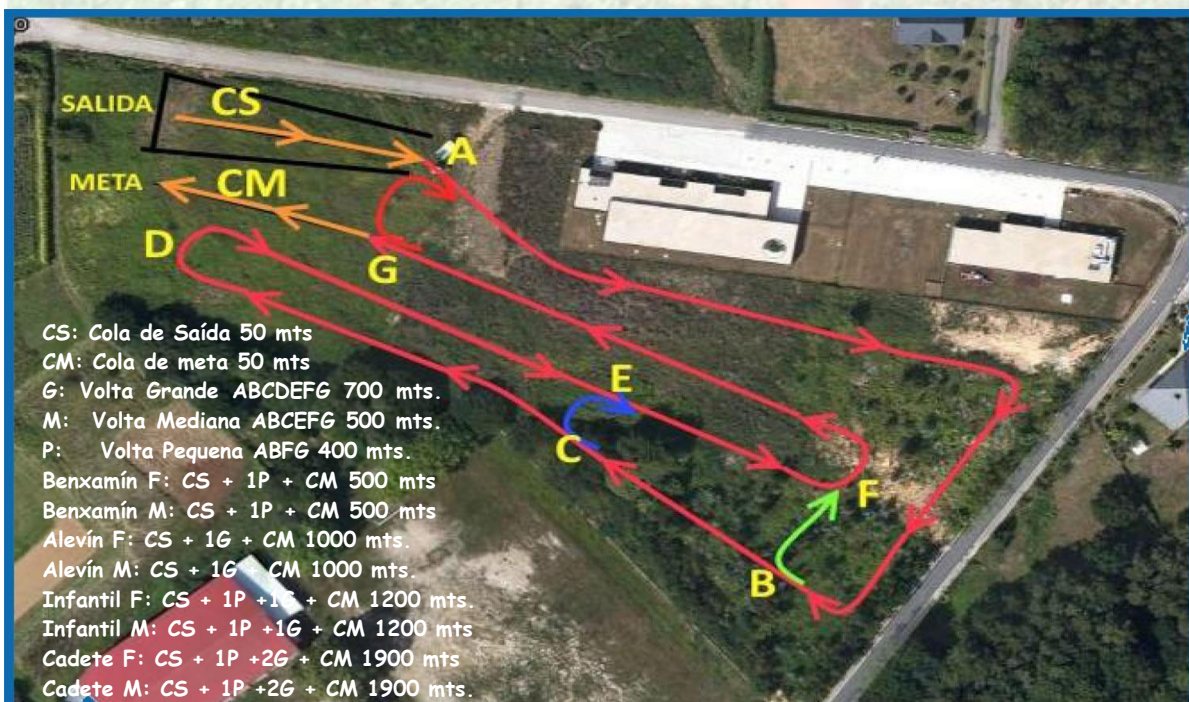
### VESTIARIOS

Estarán a disposición de todos/as os/as participantes debidamente sinalizados, dentro das instalacións do Colexio de Mondego (Sada)

### SECRETARÍA

A secretaría para a recollida dos dorsáis, estará situada na entrada do circuío

### CIRCUITO DE MONDEGO (SADA). Sábado 30 de novembro do 2019



### **DISTANCIAS** Poden sufrir lixeiras modificacións a causa do estado do terreo, etc

CS: Cola de Saída 50 mts

CM: Cola de meta 50 mts

G: Volta Grande ABCDEFG 700 mts.

M: Volta Mediana ABCEFG 500 mts.

P: Volta Pequena ABFG 400 mts.

### **PERCORRIDO POR CATEGORÍAS**

BF: CS + 1P + CM 500 mts

BM: CS + 1P + CM 500 mts

AF: CS + 1G + CM 1000 mts.

AM: CS+ 1G + CM 1000 mts.

IF: CS+1P+1G+CM 1200 mts.

IM: CS + 1P +1G + CM 1200 mts

CF: CS + 1P +2G + CM 1900 mts

CM: CS + 1P +2G + CM 1900 mts.

### **HORARIO DAS PROBAS**

A retirada de dorsais poderán facela dende as 10:30 horas, ou unha hora antes do comezo das probas

Hora	Categoría	Distancia aprox.	Volts
11.00	Benxamín fem.	500 m	CS + 1P + CM
11.10	Benxamín mas.	500 m	CS + 1P + CM
11.20	Alevín fem.	1000 m	CS + 1G + CM
11.30	Alevín mas.	1000 m	CS + 1G + CM
11.45	Infantil fem.	1200 m	CS + 1P + 1G + CM
12.00	Infantil mas.	1200 m	CS + 1P + 1G + CM
12.15	Cadete fem.	1900 m	CS + 1P + 2G + CM
12.35	Cadete mas.	1900 m	CS + 1P + 2G + CM

### **TRANSPORTE**

No caso de necesitar transporte para participar nesta proba poderase solicitar, **ata as 14.00 horas do venres 22 de novembro do 2019**, ao Servizo Provincial de Deporte, ao correo especial de transporte: [sdbus.co@hotmail.es](mailto:sdbus.co@hotmail.es), empregando para iso o **formulario** que se adxunta a esta normativa.

Unha vez recibida a solicitude o Servizo Provincial de Deporte outorgará o transporte, nos casos en que o estime posible dentro das limitacións da contratación, e informará á entidade solicitante.

**Non se xestionará ningún transporte se a solicitude é posterior á data arriba indicada.**

### **SEGURO**

Toda a documentación referente á cobertura do seguro está dispoñible no programa Xogade, na páxina web [www.deporteescolargalego.com](http://www.deporteescolargalego.com). Nesta páxina o acceso ao protocolo de actuación e á poliza do seguro é aberto.

Lembren que todo o corpo técnico, deportistas e familiares deben coñecer o protocolo de actuación do seguro de accidente deportivo.

### **OUTRAS NORMAS**

Todos os aspectos non recollidos nesta norma e na normativa específica de campo a través da actividade deportiva escolar, serán regulados pola normativa oficial da Federación Galega de Atletismo, que pode consultarse na páxina web da federación: <https://atletismo.gal/>