

## CAMPO A TRAVÉS - XORNADA LOCAL CIRCUÍTO DE MONDEGO (SADA) - 24/11/2018

**ORGANIZAN:** Secretaría Xeral para o Deporte, Concello de Sada, Federación Galega de Atletismo, e o Club Atletismo Sada, organizan a Xornada local de Campo a Través- Circuito de Mondego (Sada), deste Curso 2018/2019

### **PARTICIPANTES**

No campo a través poderán participar todos os clubs, centros de ensino, asociacións, ANPAS etc. que cumpran os requisitos da inscrición no programa XOGADE.

### **CATEGORÍAS**

**BENXAMÍN:** nados nos anos 2011-2010 masculino e feminino.  
**ALEVÍN.....:** nados nos anos 2009-2008 masculino e feminino.  
**INFANTIL....:** nados nos anos 2007-2006 masculino e feminino.  
**CADETE.....:** nados nos anos 2005-2004 masculino e feminino.

### **OBXECTIVOS XERAIS**

- Fomentar unha práctica deportiva, educativa e saudable.
- Difundir os valores da competición dende unha perspectiva máis regrada.
- Facilitar a práctica nunha modalidade de gran tradición histórica en Galicia.

### **SISTEMA DE COMPETICIÓN**

Cada centro, club ou entidade deportiva poderá participar nesta proba co número de equipos que o desexen en cada categoría, sempre que a súa nomenclatura os diferencie.

Cada entidade deberá participar na súa zona correspondente, agás en casos excepcionais nos que a participación sexa tan escasa que, a petición das propias entidades, a Secretaría Xeral para o Deporte poderá reorganizar as propias zonas previa proposta do Servizo de Deporte correspondente.

Todos os participantes, e adestradores, terán que estar de alta na aplicación informática do programa Xogade, na modalidade de Campo a Través.

### **LUGAR E DATA**

Circuíto de Mondego (Sada), o 24 de novembro de 2018

### **INSCRICIÓN**

A inscrición dos atletas participantes nesta Xornada local de Campo a Través Escolar, farase antes das 14:00 horas do **luns 19 de novembro do 2018**, a través do sistema on-line da Federación Galega de Atletismo <https://isis.rfea.es/sirfea2>. Tamén se pode facer a inscrición utilizando a folla de inscrición, que se inclúe nesta normativa, que deberán enviar por correo electrónico a [deportes.coruna@xunta.es](mailto:deportes.coruna@xunta.es) e [competición@atletismo.gal](mailto:competición@atletismo.gal), aínda que por cuestións prácticas, pégase o emprego da citada Plataforma da Federación, xa que facilita o manexo da información.

### **COMPOSICIÓN DOS EQUIPOS**

Cada equipo estará formado por seis corredores/as, dos/as que puntuarán os/as catro mellor clasificados/as ou tres (só na categoría cadete). Non se poderá completar un equipo con atletas de categorías inferiores.

### CLASIFICACIÓN

Estableceranse dúas clasificacións:

- **Individual.** Segundo a orde de entrada na meta.

- **Por equipos.** A puntuación dos equipos resultará da suma dos puntos obtidos polos 4/3 atletas mellor clasificados de cada equipo, e gañará o equipo que menos puntos sume. No caso de producirse un empate entre 2 ou máis equipos, resolverase a favor do equipo no que obtivera a mellor clasificación o último dos seus corredores que puntúe. Aqueles equipos que non cheguen á meta cos 4 ou, se é o caso, 3 atletas dos que puntúan, non puntuarán como equipo.

Para o **Campionato Intercomarcal** clasificaranse os **catro mellores equipos** e os/as **dezaseis primeiros/as atletas de cada categoría.**

### DATAS PRÓXIMAS XORNADAS E LUGAR DE CELEBRACIÓN PREVISTAS

Fase Intercomarcal.....: 26 de xaneiro/2019 en Menhíres (A Coruña)

Fase Provincial.....: 2 de febreiro/2019 en Fene

Fase Galega.....: 16 de febreiro/2019 en Monterrei (Ourense)

Campionato de España..... Por determinar

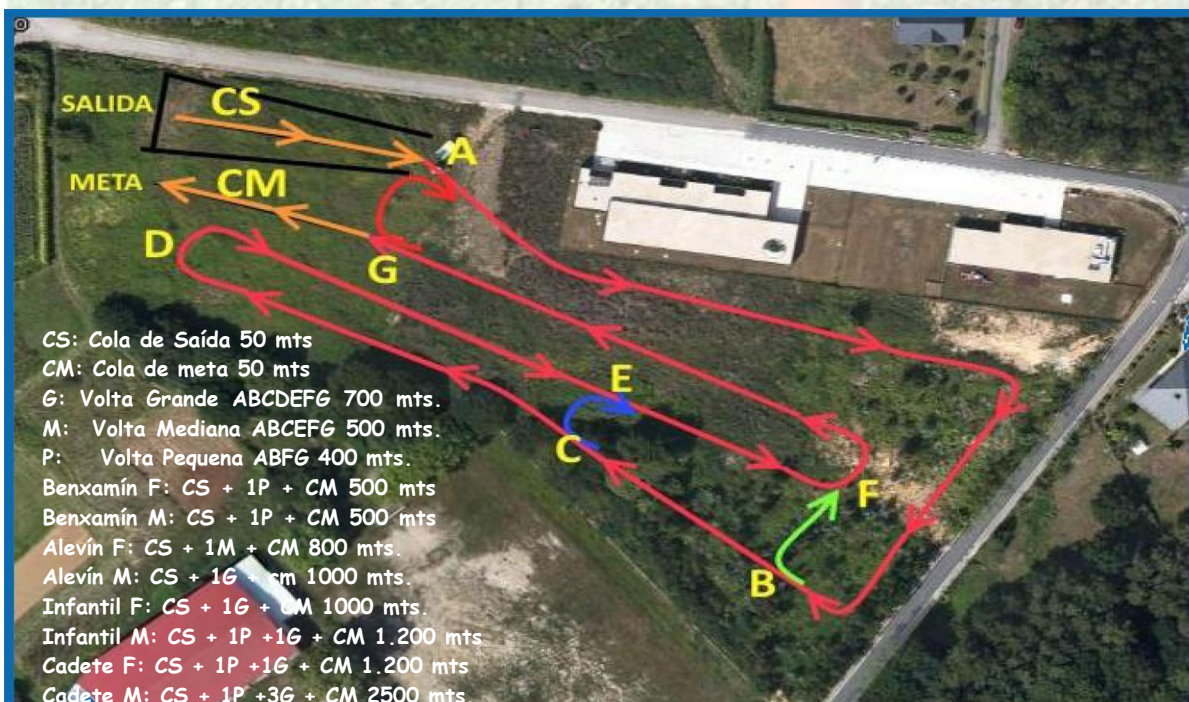
### VESTIARIOS

Estarán a disposición de todos os participantes debidamente sinalizados, os vestiarios dentro das instalacións do Colexio de Mondego (Sada)

### SECRETARÍA

A secretaría para a recollida dos dorsáis, estará situada na entrada do circuito

### CIRCUITO DE MONDEGO (SADA). Sábado 24 de novembro do 2018



### DISTANCIAS

CS: Cola de Saída 50 mts  
 CM: Cola de meta 50 mts  
 G: Volta Grande ABCDEFG 700 mts.  
 M: Volta Mediana ABCEFG 500 mts.  
 P: Volta Pequena ABFG 400 mts.

### PERCORRIDO POR CATEGORÍAS

BF: CS + 1P + CM 500 mts  
 BM: CS + 1P + CM 500 mts  
 AF: CS + 1M + CM 800 mts.  
 AM: CS + 1G + cm 1000 mts.  
 IF: CS + 1G + CM 1000 mts.  
 IM: CS + 1P + 1G + CM 1.200 mts  
 CF: CS + 1P + 1G + CM 1.200 mts  
 CM: CS + 1P + 3G + CM 2500 mts.

### HORARIO DAS PROBAS

A retirada de dorsais poderán facela dende as 10:30 horas, ou unha hora antes do comezo das probas

Hora	Categoría	Distancia aprox.	Volts
11.00	Benxamín fem.	500 m	CS + 1P + CM
11.10	Benxamín mas.	500 m	CS + 1P + CM
11.20	Alevín fem.	800 m	CS + 1M + CM
11.30	Alevín mas.	1000 m	CS + 1G + cm
11.45	Infantil fem.	1000 m	CS + 1G + CM
12.00	Infantil mas.	1.200 m	CS + 1P + 1G + CM
12.15	Cadete fem.	1.200 m	CS + 1P + 1G + CM
12.35	Cadete mas.	2.500 m	CS + 1P + 3G + CM

### TRANSPORTE

No caso de necesitar transporte para participar nesta proba poderase solicitar, **ata as 14.00 horas do luns 19 de novembro do 2018**, ao Servizo Provincial de Deporte, ao correo especial de transporte: [sdbus.co@hotmail.es](mailto:sdbus.co@hotmail.es), empregando para iso o **formulario** que se adxunta a esta normativa.

Unha vez recibida a solicitude o Servizo Provincial de Deporte outorgará o transporte, nos casos en que o estime posible dentro das limitacións da contratación, e informará á entidade solicitante.

**Non se xestionará ningún transporte se a solicitude é posterior á data arriba indicada.**

### SEGURO

Toda a documentación referente á cobertura do seguro está dispoñible no programa Xogade, na páxina web [www.deporteescolargalego.com](http://www.deporteescolargalego.com). Nesta páxina o acceso ao protocolo de actuación e á poliza do seguro é aberto.

Lembren que todo o corpo técnico, deportistas e familiares deben coñecer o protocolo de actuación do seguro de accidente deportivo.

### OUTRAS NORMAS

Todos os aspectos non recollidos nestas normas serán regulados pola normativa oficial da Federación Galega de Atletismo, que pode consultarse na páxina web da federación: [www.atletismogalego.org](http://www.atletismogalego.org),