



CIRCULAR 11/2018

- A todas as Delegacións (*)

- A tódolos membros da Xunta Directiva e Comisión Delegada

(*) Para a súa distribución entre todos os estamentos da súa demarcación

ANEXO CIRCULAR 8/2018.- Horario camará de chamadas, sorteo caixón e plano do circuito

HORARIO CÁMARA DE CHAMADAS

Apertura CCH	Peche CCH	Limite Saída Circuito	HORA PROBA	Categoría	Sexo
10.05	10.15	10.25	10:30	Júnior/sub20	Mulleres
10.35	10.45	10.55	11:00	Júnior/sub20	Homes
11.10	11.20	11.30	11:35	Senior-Promesa/sub23	Mulleres
12.10	12.20	12.30	12:35	Senior-Promesa/sub23	Homes

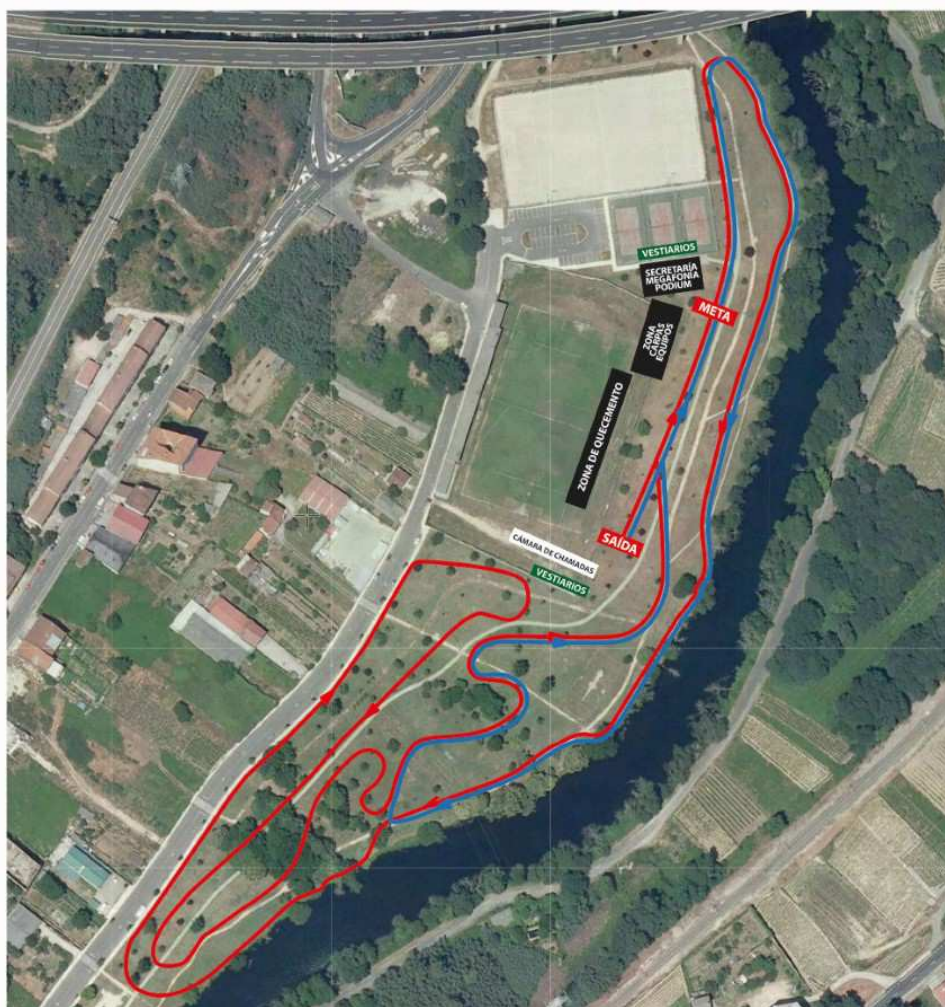
CAIXÓNS

JUNIOR /SUB 20					
HOMES		Caixón	MULLERES		Caixón
Club Atletismo Naron		1	Lucus Caixa Rural Galega		1
AD Limiactiva		2	Atletica Val Minor		2
Lucus Caixa Rural Galega		3	S.G. Pontevedra		3
S.A. DO TREGA		4	Universidad Santiago		4
Ourense Atletismo		5	ADAS Proinor		5
Atmo. Samertolameu		6	CA Santiago		6
Atletismo Friol		7	Ourense Atletismo		7
CLUBE ATLETISMO FENE		8	Comesaña Sporting Club		8
Atletica Val Minor		9	At. Femenino Celta		9
CA Santiago		10			
Olimpico Vedra		11			
R.C. Celta		12			
Club Atletismo SAR		13			
Atletismo Noia		14			
Coruña Comarca		15			
Ria Ferrol-C. Arenal		16			



Senior-PROMESA/Sub23			
HOMES	Caixón	MULLERES	Caixón
ASOCIACION DEPORTIVA OLIMPIA	1	S.A. DO TREGA	1
Atletas Veteranos Ourense	1	CAR Marisqueiro	2
Atletismo Bikila	1	ADAS Proinor	3
C.S.C.R. Beade	1	TRIATHLON MAR DE VIGO	4
Egozarros Viveiro	1	CORREDORES DO MIÑO	5
Fluvial	1	Universidad Santiago	6
INDEPENDIENTE	1	Comesaña Sporting Club	7
Lugo RC Ramos Loures	1	Burgas Orense	8
Miler Running Club	1	Egozarros Viveiro	9
Olympo As Pontes	1	Ourense Atletismo	10
S.G. Pontevedra	1	ATLETISMO ARENTEIRO	11
TANINOS RUNNERS PONTEAREAS	1	Atletica Lucense	12
Universidad Santiago	1	FC Barcelona	13
ASOCIACION DEPORTIVA CAR	2	San Miguel de Marin	14
Atmo. Samertolameu	2	S.G. Pontevedra	15
CD La Purisima	2	Club Atletismo SAR	16
Club Atletismo Naron	2	CA Santiago	17
CLUB ATLETISMO PINO	2		
R.C. Celta	2		
Vexel Nutricion Dep	3		
S.A. DO TREGA	4		
San Miguel de Oia	4		
CORREDORES DO MIÑO	5		
Esprintes Ourense	5		
CLUB DEPORTIVO AURUM	6		
CAR Marisqueiro	7		
ATLETISMO ARENTEIRO	8		
3RUN by PedroNimo	9		
ADAS Proinor	10		
Burgas Orense	11		
CA Santiago	12		
A Gándara	13		
Castrelos 20:30	13		
CD San Paio A Estrada	14		
Club Atletismo SAR	15		
CLUB DEPORTIVO PINARIUM	16		
RUNGALICIA.COM	16		
CLUBE ATLETISMO FENE	17		
Veteranos Samil	17		
Comesaña Sporting Club	18		
Lucus Caixa Rural Galega	19		
Marineda Atletico	19		
San Miguel de Marin	19		
Ourense Atletismo	20		

CROS de RIBADAVIA 2018



Apertura C. Chamadas	Peche C. Chamadas	Hora Proba	Categoría	Sexo	Distancia	Voltas
10:05	10:15	10:30	Júnior/Sub20	Mulleres	5.000 m.	1 2
10:35	10:45	11:00	Júnior/Sub20	Homes	7.000 m.	1 3
11:10	11:20	11:35	Sénior-Promesa/Sub23	Mulleres	9.000 m.	1 4
12:10	12:20	12:35	Sénior-Promesa/Sub23	Homes	9.000 m.	1 4

Dolores Rojas Suárez
Secretaria Xeral da FGA

A Coruña, 1 de febrero de 2018